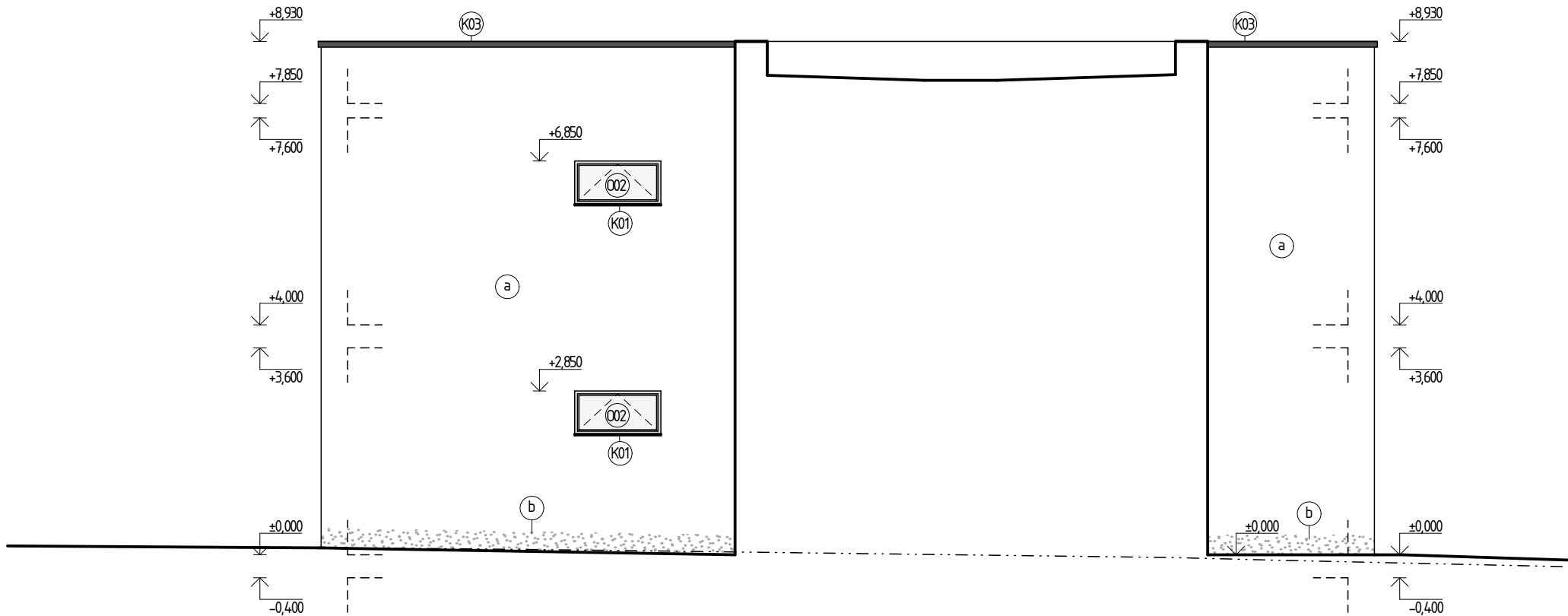
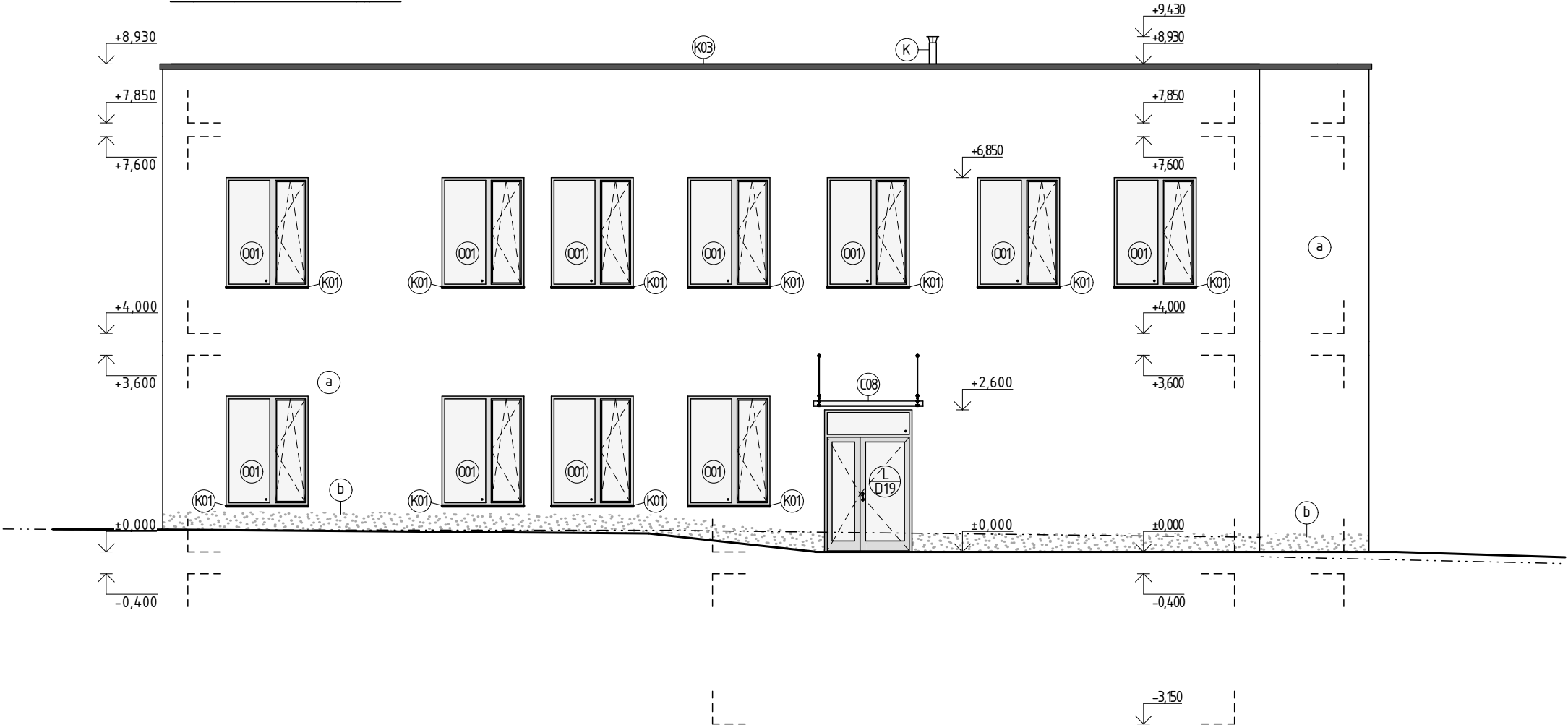


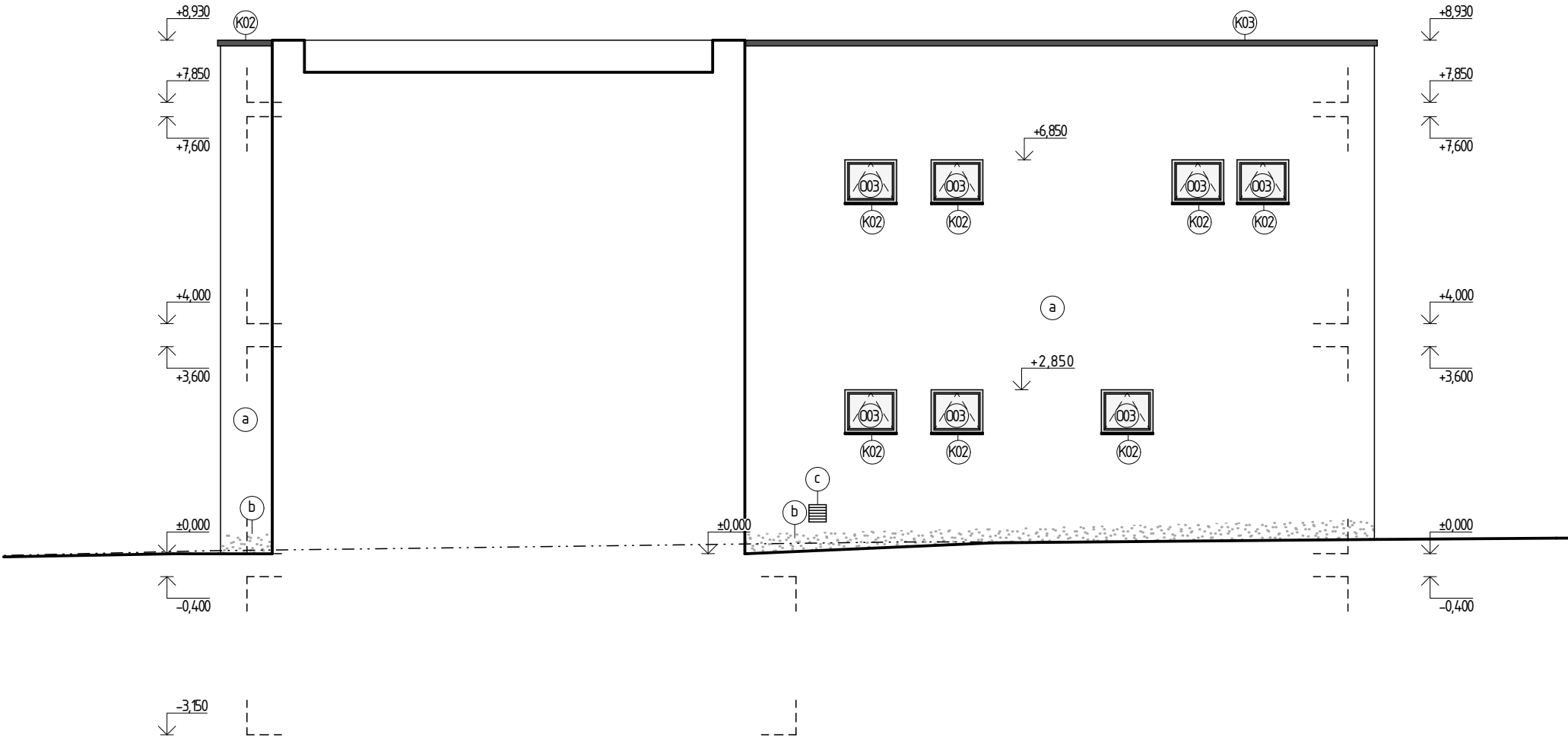
JUŽNÝ POHLAD – STRED M 1:100



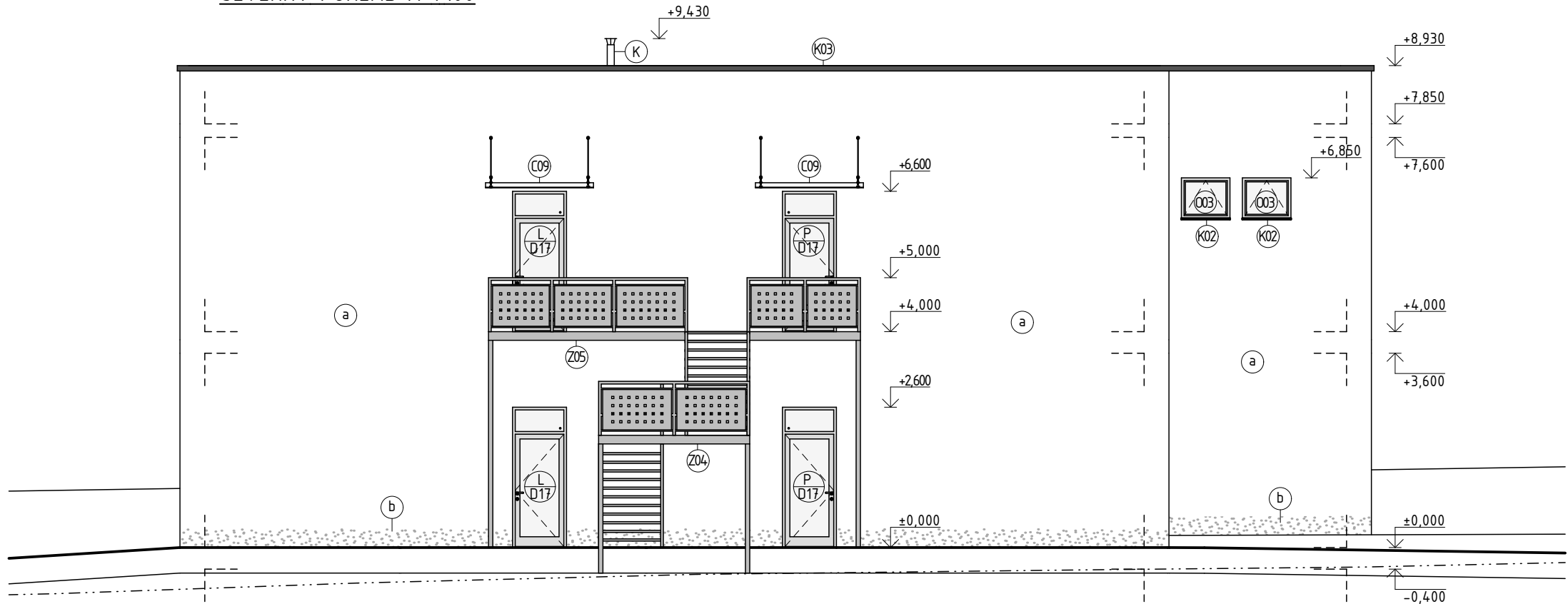
JUŽNÝ POHLAD M 1:100



SEVERNÝ POHLAD – STRED M 1:100



SEVERNÝ POHLAD M 1:100



LEGENDA MATERIÁLOV A PRVKOV

- x○x VÝPIS PRVKOV OTVOROV - VIZ PRÍLOHA VÝPISU PRVKOV
- x○x VÝPIS PRVKOV DVERÍ - VIZ PRÍLOHA VÝPISU PRVKOV
- x○x VÝPIS KLAMPIARSKÝCH VÝROBKOV - VIZ PRÍLOHA VÝPISU PRVKOV
- x○x VÝPIS DOPLNKOVÝCH VÝROBKOV - VIZ PRÍLOHA VÝPISU PRVKOV
- x○x VÝPIS ZÁMOČNÍCKYCH PRVKOV - VIZ PRÍLOHA VÝPISU PRVKOV
- K VÝPIS TROJZLOŽKOVÝ NEREZOVÝ KOMINOVÝ SYSTÉM, NEREZOVA VLOŽKA HR. 0,8 mm, MINERÁLNA VLNA HR. 50 mm, NEREZOVÝ PLECH HR. 0,5 mm, Ø= 130 mm -KOMINOVÉ TVÄRNICE Z ODLAHCENÉHO BETÓNU, ρ=1100 kg/m³, 360x360 mm,
- a EASÁDNA PASTOVITÁ OMIETKA NA BÁZE SILIKÓNOVÝCH ŽIVÍC, ŽLTÁ FARBA RAL 0041
- b JEDNOZLOŽKOVÁ MARMOLITOVÁ OMIETKA PASTOVITEJ KONZISTENCIE, FARBA TEHLOVÁ M375
- c PRESTUP PRE VZDUCHOTECHNIKU - NASÁVANIE VZDUCHU

0,000 = 188,39 m n. m., B. p. v. / SÚRADNICOVÝ SYSTÉM S-JTSK

PREDMET	DIPLOMOVÁ PRÁCA		<div><div>T</div><div>FAKULTA STAVEBNÝ ústav pozemného stavitelství</div></div>
VYPRACOVAL	Lenka Otiepková		
KONTROLOVAL	Ing. Jan Müller, Ph.D.		
STAVEBNÍK	Město Pohořelice, Vídeňská 699, 69123 Pohořelice		
MIESTO STAVBY	Pohořelice, č. parcely 6383/3, k.ú. Pohořelice n. Jihlavou		
NÁZOV STAVBY	MATEŘSKÁ ŠKOLA POHOŘELICE		
STAVEBNÝ OBJEKT	SO 01 STAVEBNÝ OBJEKT 1	FORMÁT	594x420
ČASŤ	D.1.1 ARCHITEKTONICKO-STAVEBNÉ RIEŠENIE	DÁTUM	01/2022
OBSAH:	POHĽAD JUŽNÝ, POHĽAD SEVERNÝ	STUPEŇ PD	DPS
		MIERKA 1:100	Č. VÝKRESU D.1.1.06